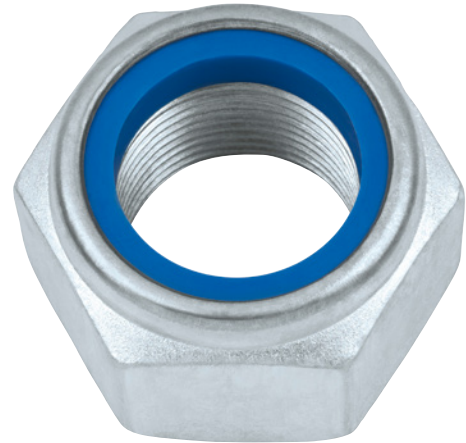
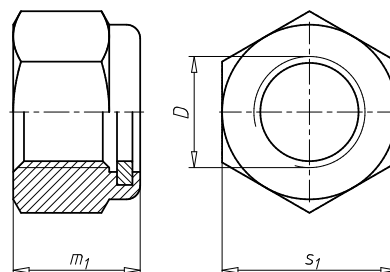


## Sechskantmutter niedrige Form mit Klemmteil (nichtmetallischer Einsatz) DIN 985, Stahl I6I/I8I, verzinkt blau passiviert (A2K)

- Muttern mit reduzierter Belastbarkeit
- Sechskantmuttern nach dieser zurückgezogenen DIN 985 mit geringerer Nennhöhe sind nicht belastbar mit den Prüfkraften nach ISO 898-2
- Zur Unterscheidung wird die Kennzeichnung der Festigkeitsklasse mit zwei senkrechten Balken vor und hinter der Festigkeitskennzahl ergänzt.
- DIN 985 wurde ersetzt durch 10511, 10512, 7040
- Bei der Herstellung der Schraube-Mutter-Verbindung verspannt sich das Gewinde der Schraube mit dem Kunststoffring. Die dadurch zwischen den Gewindeprofilen entstehenden Klemmkraften ergeben infolge des hohen Reibungsschlusses das Sicherungsmoment zur Erhaltung eines Teils der Vorspannkraft.
- Keine Beschädigung der Gewindeoberflächen
- Temperatur-Einsatzbereich: - 70 °C bis + 120 °C
- Der Unterschied zwischen Festigkeitsklasse I8I und I10I – bei Verwendung einer Schraube und Mutter gleicher Größe – besteht in einer um 40% höheren Belastbarkeit



Normen	DIN 985
Werkstoff	Stahl
Oberfläche	Verzinkt
RoHS-konform	Ja
Form	Niedrig
Sicherungsfunktion	Klemmteil Polyamidring
Sicherungsart	Verliersicherung, klemmend



Gewindeart x Nenn-durchmesser (D)	Höhe (m <sub>1</sub> )	Außenantrieb (s <sub>1</sub> )	Festigkeitsklasse	Art.-Nr.	VE
M3	4 mm	SW5,5	I6I	<b>0368 3</b>	100/300/1000
M4	5 mm	SW7	I6I	<b>0368 4</b>	100/300/1000
M5	5 mm	SW8	I6I	<b>0368 5</b>	100/300/1000
M6	6 mm	SW10	I8I	<b>0368 6</b>	100/300/1000
M7	7,5 mm	SW11	I8I	<b>0368 7</b>	100/500
M8	8 mm	SW13	I8I	<b>0368 8</b>	100/300/500
M10	10 mm	SW17	I8I	<b>0368 10</b>	50/100/300/500
M12	12 mm	SW19	I8I	<b>0368 12</b>	50/100/300
M14	14 mm	SW22	I8I	<b>0368 14</b>	25/50/100

Gewindeart x Nenndurchmesser (D)	Höhe (m <sub>1</sub> )	Außenantrieb (s <sub>1</sub> )	Festigkeitsklasse	Art.-Nr.	VE
M16	16 mm	SW24	I8I	<b>0368 16</b>	25/50/100
M18	18,5 mm	SW27	I8I	<b>0368 18</b>	25
M20	20 mm	SW30	I8I	<b>0368 20</b>	1/25/100
M22	22 mm	SW32	I8I	<b>0368 22</b>	25
M24	24 mm	SW36	I8I	<b>0368 24</b>	25/50
M27	27 mm	SW41	I8I	<b>0368 27</b>	5
M30	30 mm	SW46	I8I	<b>0368 30</b>	5/25
M33	33 mm	SW50	I8I	<b>0368 33</b>	15
M36	36 mm	SW55	I8I	<b>0368 36</b>	25
M39	39 mm	SW60	I8I	<b>0368 39</b>	10
M42	42 mm	SW65	I8I	<b>0368 42</b>	10
M48	48 mm	SW75	I8I	<b>0368 48</b>	1

### Hinweis

DIN 985 wurde zurückgezogen und durch ISO 10511 ersetzt. Es besteht eingeschränkte Austauschbarkeit (Gewinde M7, M18, M22, M27, M33 und Gewinde mit Nenndurchmesser > M36 gestrichen | Feingewinde gestrichen | Mutternhöhe geändert | Schlüsselweite geändert bei Gewinde M10, M12 und M14 auf 16, 18 und 21 mm | Festigkeitsklassen in 04 und 05 geändert).